

Правила безопасного поведения на отработанных карьерах

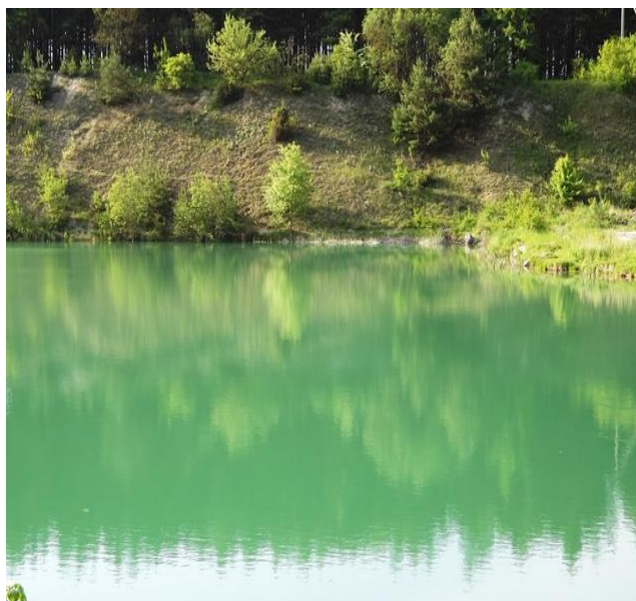
Меловые карьеры Беларуси за довольно короткое время стали одним из самых популярных мест летнего отдыха простых граждан.



Причиной тому стал невероятный цвет воды. Из-за остатков мела в отработанных карьерах вода приобрела ярко бирюзовые, лазурные и изумрудные оттенки.



Она пригодна для питья, а в некоторых карьерах даже обитают рыбы.



В то же время карьеры являются не туристическими, а техническими объектами и



нахождение на их территории представляет значительную опасность жизни и здоровью.



Следует заметить, что **30%** всех случаев гибели на воде в Беларуси приходится на меловые карьеры.



Карьеры признаны зоной повышенной опасности.

Нахождение на карьерах посторонних людей ЗАПРЕЩЕНО!



Опасные факторы на меловом карьере!

- мел очень лёгкая и сыпучая фракция, поэтому велика опасность осыпания почвы из-под человека либо падения на голову отколовшейся породы;



- карьеры находятся в низине и в большинстве случаев берег представляет собой практически вертикальный спуск;



- резкий перепад глубин, достигающий 30 метров;



- низкая температура воды, что может спровоцировать судороги.

